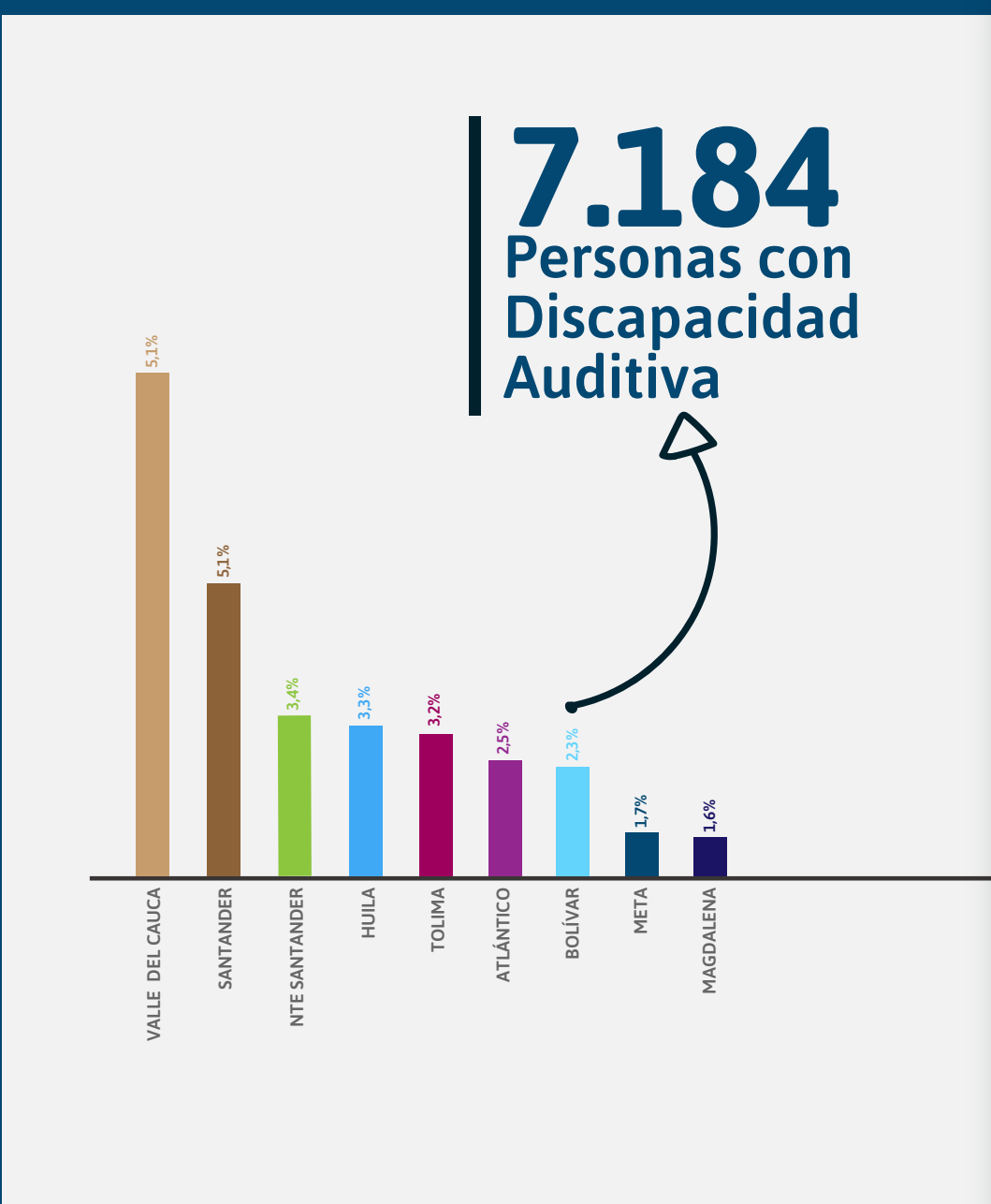


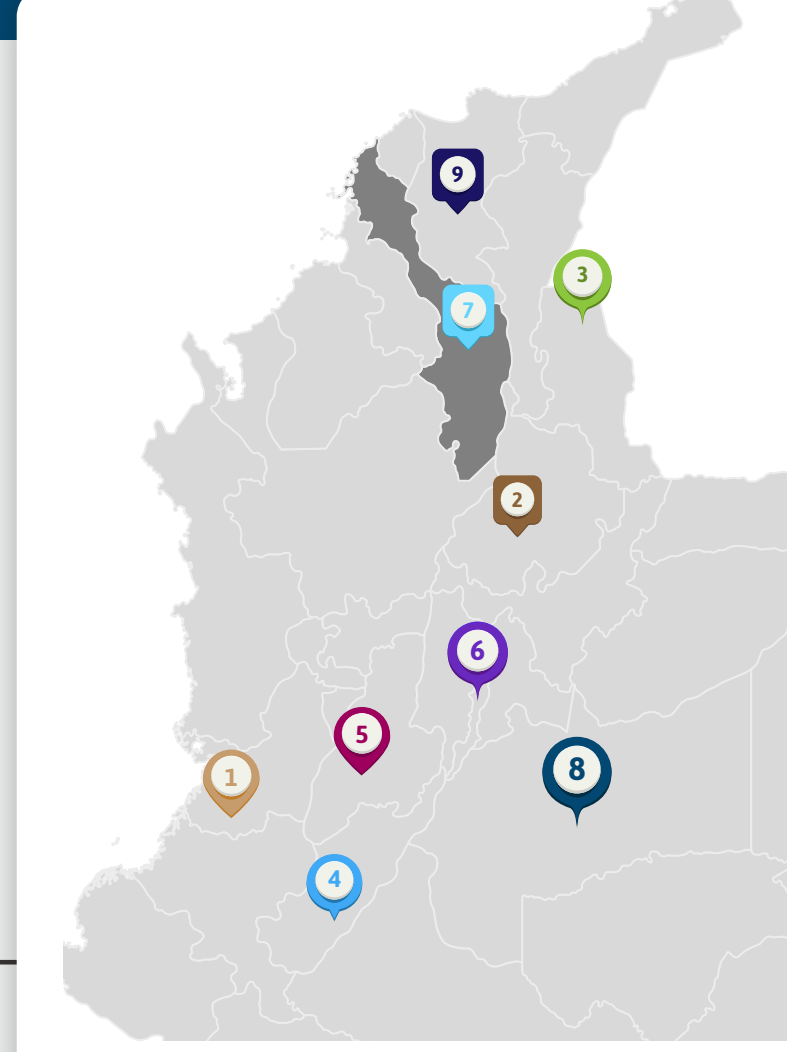
# Ficha de datos poblacionales

# BOLIVAR

## DATOS GENERALES



**7.184**  
Personas con Discapacidad Auditiva



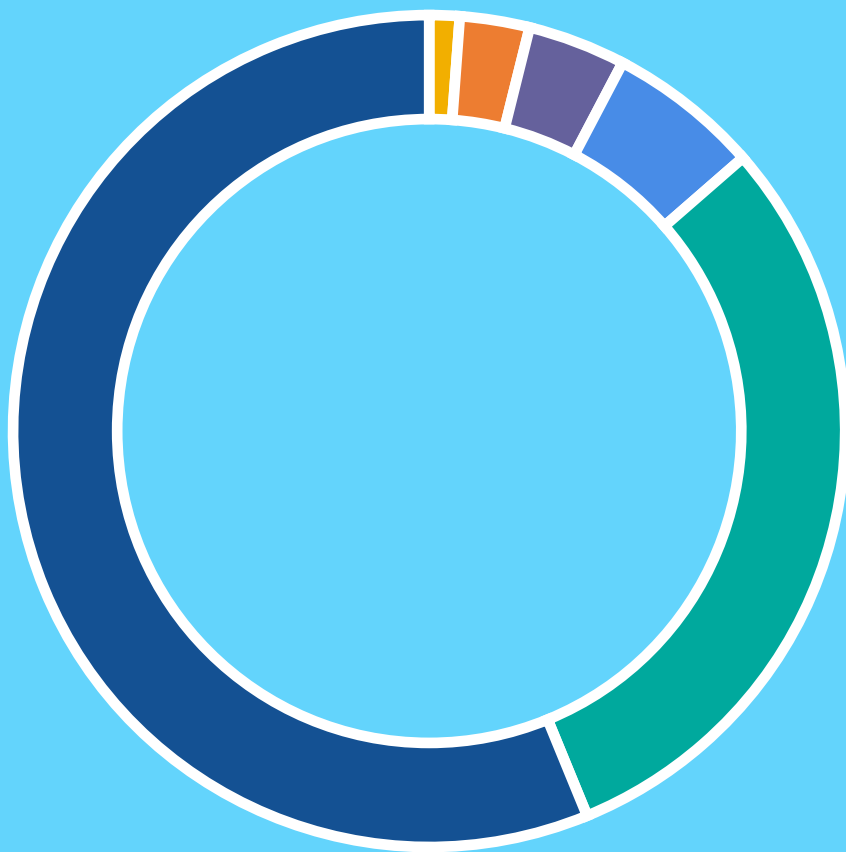
Total nacional Censo 2018



**314.320**  
1,7% de la población total

\* Censo 2018

## DISTRIBUCIÓN POR EDADES



- 198** (2,8%) → Primera Infancia (0 - 5 años)
- 322** (4,5%) → Infancia (6-11 años)
- 464** (6,5%) → Adolescencia (12-18 años)
- 550** (7,7%) → Juventud (19 - 26 años)
- 2.294** (31,9%) → Adulthood (27 - 59 años)
- 3.356** (46,7%) → Adultos Mayores (60 años y más)

\* Censo 2018

\*\* Porcentaje del total de Población con Discapacidad Auditiva de Bolívar

## EDUCACIÓN

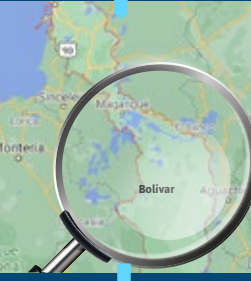
Número de estudiantes sordos matriculados en Colombia

**9.123**



Número de estudiantes sordos matriculados en Bolívar

**352**



3,9% de la matrícula de estudiantes sordos en Colombia

Número de estudiantes sordos en edad escolar (5 a 16 años) matriculados en Bolívar

**281**



Número de personas en edad escolar (5 a 16 años) en Bolívar según Censo 2018

**689**



Número de colegios que registran matrícula de estudiantes sordos en Bolívar

**128**



35% de colegios que registran matrícula de estudiantes sordos en Colombia

Número de colegios que concentran matrícula de estudiantes sordos en Bolívar

**3**



Concentra el 47,4% de la matrícula de estudiantes sordos de Bolívar

\* SIMAT: Sistema Integrado de Matrícula.

\*\* Censo 2018.

## ACCESO AL TRABAJO



No informa **0,2%**



Buscando trabajo **3,2%**



Estudiando **4,6%**



Jubilado por pensión o renta **7,0%**



Otra situación **12,0%**



Oficios del hogar **18,1%**



Trabajando **22,1%**



Incapacitado permanentemente para trabajar **32,8%**

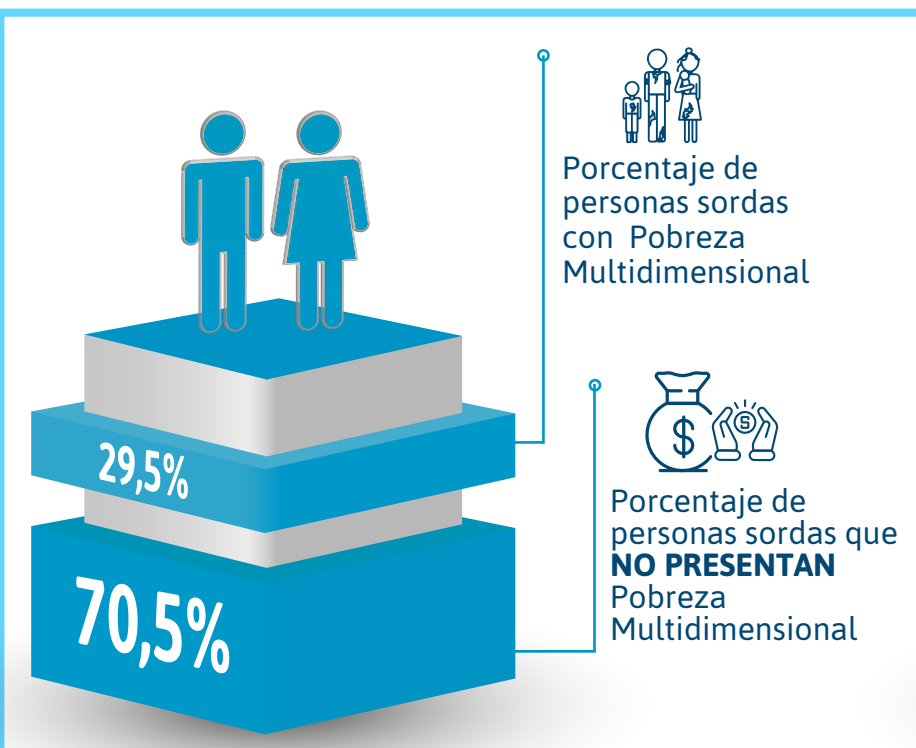
\* Censo 2018

## POBREZA MULTIDIMENSIONAL

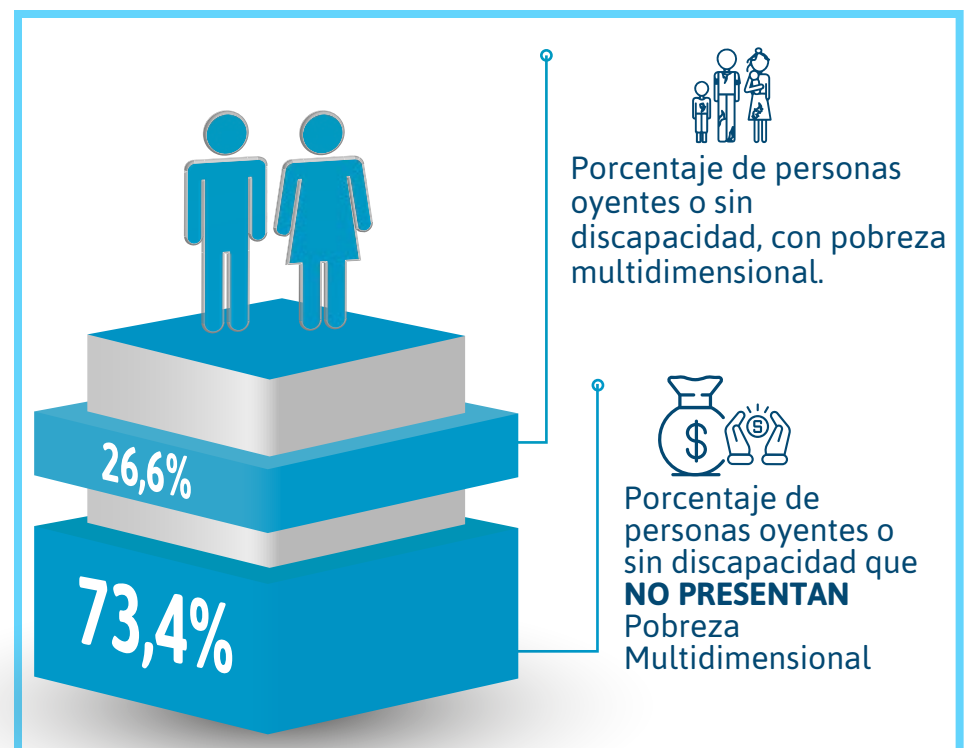
El Índice de Pobreza Multidimensional mide la pobreza a partir de cinco dimensiones distintas al ingreso:

Condiciones educativas del hogar.  
Condiciones de la niñez y juventud.  
Trabajo.  
Salud.  
Acceso a servicios públicos domiciliarios y condiciones de la vivienda.

PERSONAS SORDAS



PERSONAS OYENTES



\* Encuesta Nacional de Calidad Vida 2019

República de Colombia  
Ministerio de Educación Nacional

**INSOR**  
Instituto Nacional para Sordos

# Ficha de datos poblacionales CARTAGENA

## DATOS GENERALES



**2.181**  
Personas con  
Discapacidad  
Auditiva



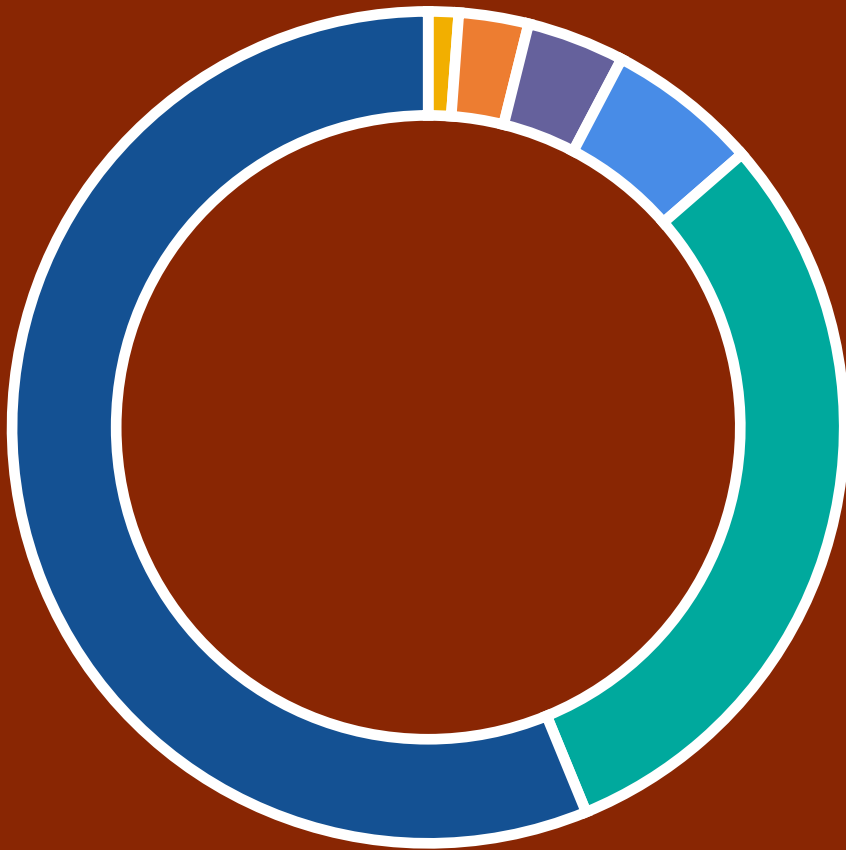
Total nacional Censo 2018



**314.320**  
0,7% de la  
población total

\* Censo 2018

## DISTRIBUCIÓN POR EDADES



- 66** (3,0%) → Primera Infancia (0 - 5 años)
- 106** (4,9%) → Infancia (6-11 años)
- 153** (7,0%) → Adolescencia (12-18 años)
- 179** (8,2%) → Juventud (19 - 26 años)
- 745** (34,2%) → Adulthood (27 - 59 años)
- 932** (42,7%) → Adultos Mayores (60 años y más)

\* Censo 2018

\*\* Porcentaje del total de Población con Discapacidad Auditiva de Cartagena

## EDUCACIÓN



\* SIMAT: Sistema Integrado de Matrícula.

\*\* Censo 2018.

## ACCESO AL TRABAJO



No informa  
**0,4%**



Buscando trabajo  
**2,2%**



Estudiando  
**4,7%**



Jubilado por pensión o renta  
**10,5%**



Trabajando  
**12,2%**



Oficios del hogar  
**12,8%**



Otra situación  
**15,5%**



Incapacitado permanentemente para trabajar  
**41,8%**

\* Censo 2018