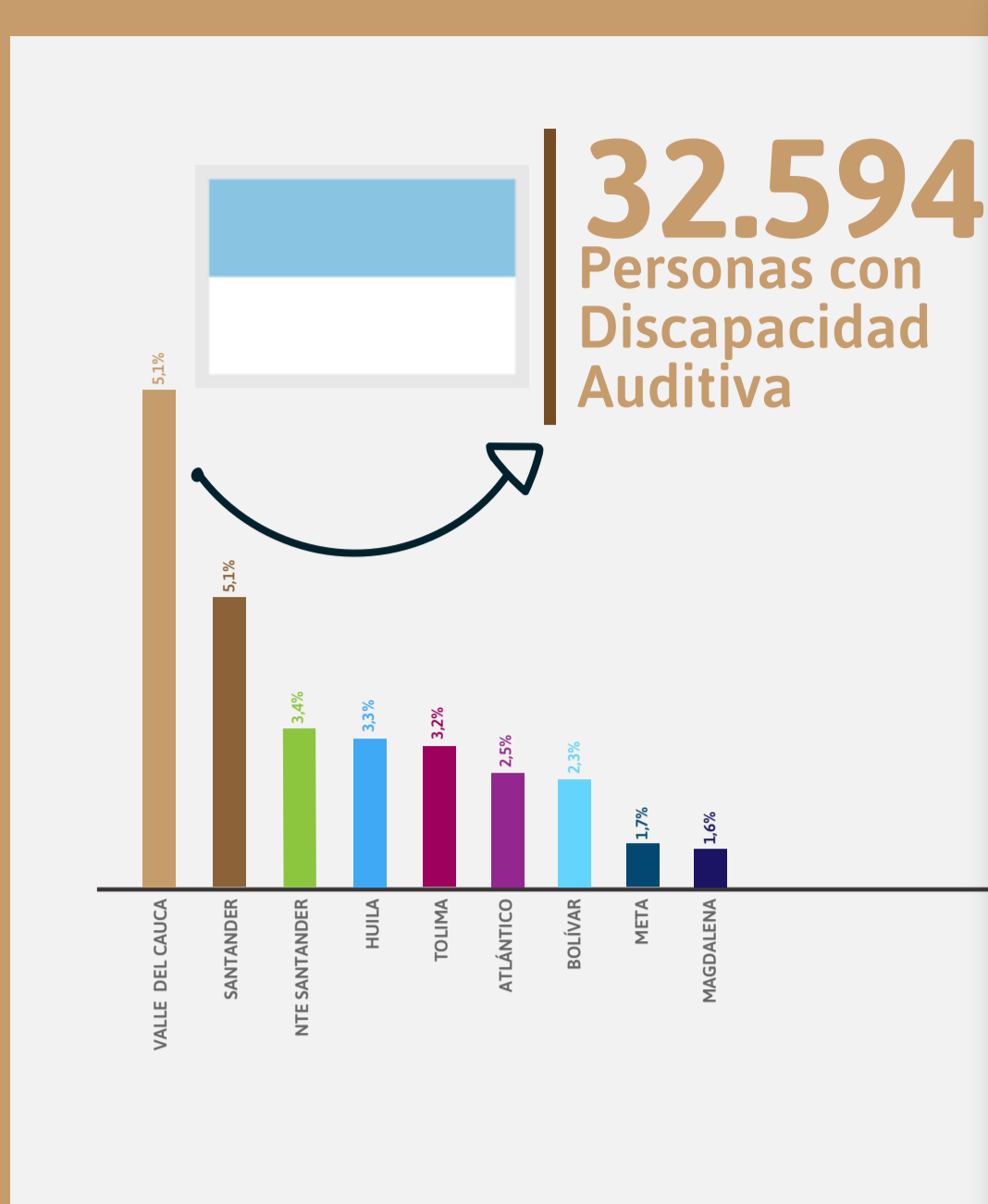


Ficha de datos poblacionales

VALLE DEL CAUCA

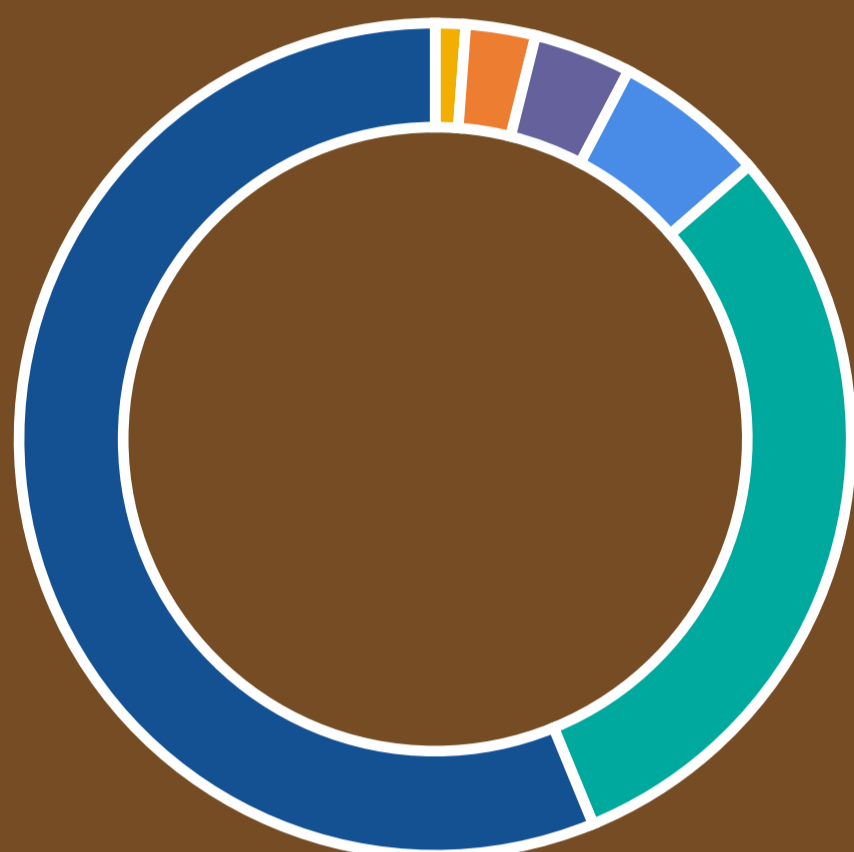
DATOS GENERALES



32.594
Personas con
Discapacidad
Auditiva



DISTRIBUCIÓN POR EDADES



- 337** (1,0%) → Primera Infancia (0 - 5 años)
- 625** (1,9%) → Infancia (6-11 años)
- 983** (3,0%) → Adolescencia (12-18 años)
- 1.293** (4,0%) → Juventud (19 - 26 años)
- 7.949** (24,4%) → Adulthood (27 - 59 años)
- 21.407** (65,7%) → Adultos Mayores (60 años y más)

* Censo 2018

** Porcentaje del total de Población con Discapacidad Auditiva de Valle del Cauca

EDUCACIÓN



* SIMAT: Sistema Integrado de Matrícula.

** Censo 2018.

ACCESO AL TRABAJO



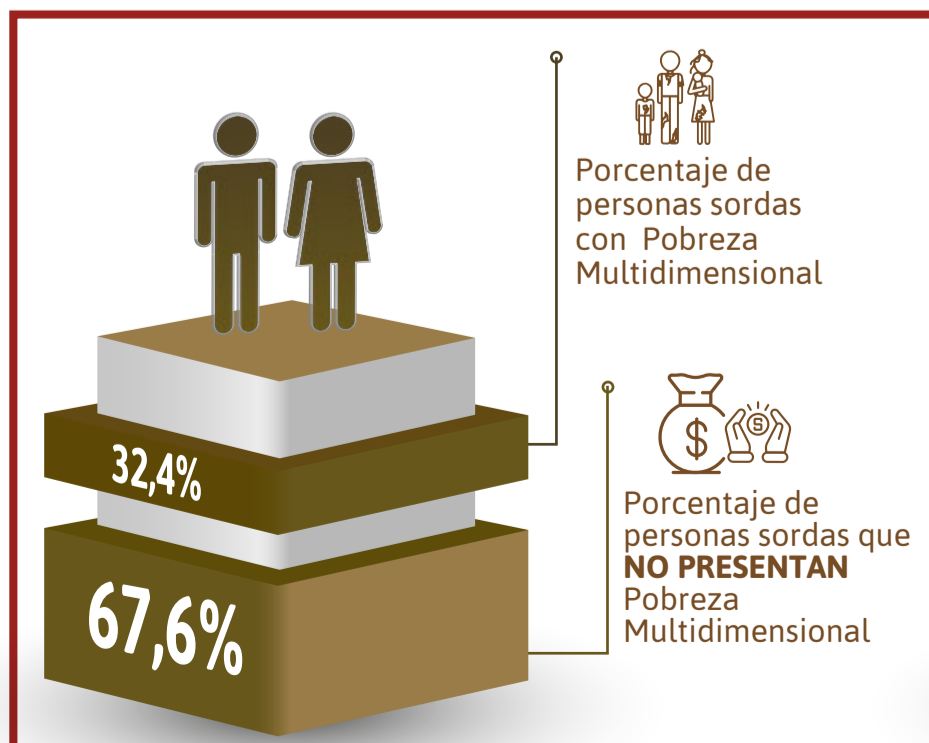
* Censo 2018

POBREZA MULTIDIMENSIONAL

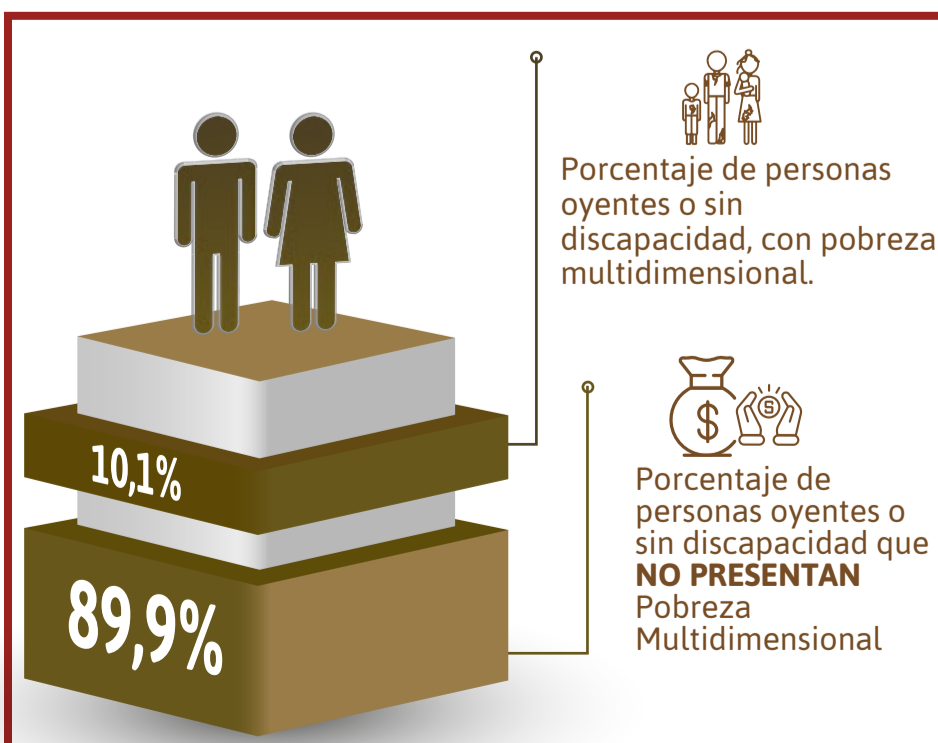
El Índice de Pobreza Multidimensional mide la pobreza a partir de cinco dimensiones distintas al ingreso:

Condiciones educativas del hogar.
Condiciones de la niñez y juventud.
Salud.
Acceso a servicios públicos domiciliarios y condiciones de la vivienda.

PERSONAS SORDAS



PERSONAS OYENTES



* Encuesta Nacional de Calidad de Vida 2019

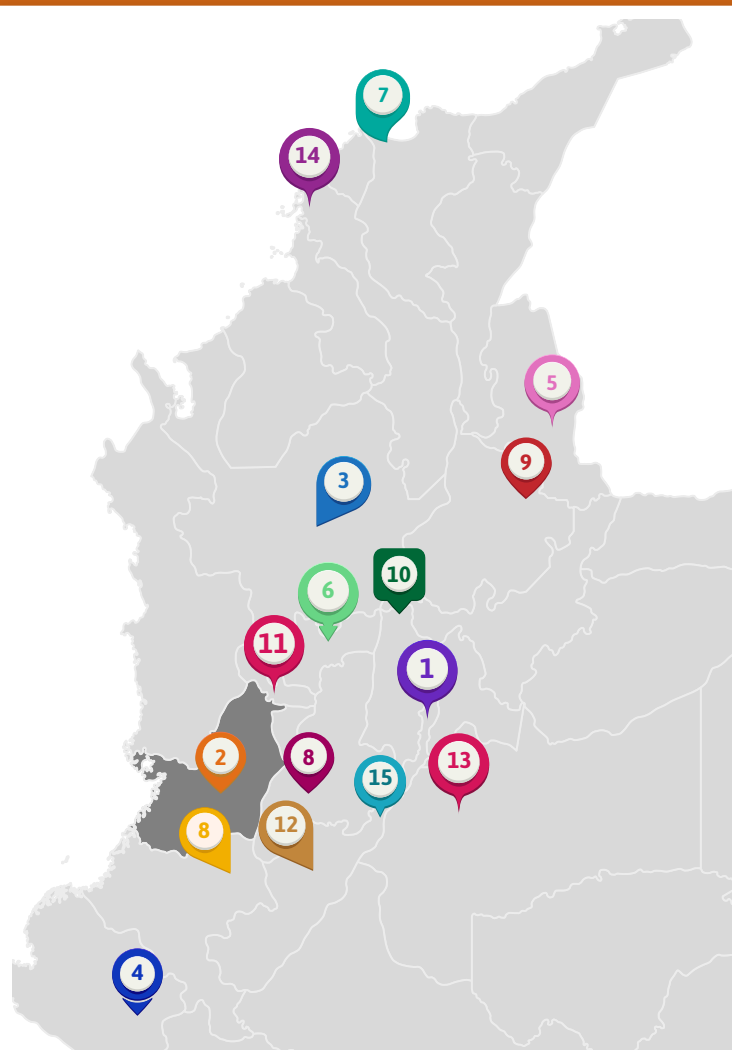
Ficha de datos poblacionales

CALI

DATOS GENERALES



15.384
Personas con
Discapacidad
Auditiva



Total nacional Censo 2018

314.320
0,7% de la
población total

* Censo 2018

DISTRIBUCIÓN POR EDADES



- 161** (1,0%) → Primera Infancia (0 - 5 años)
- 288** (1,9%) → Infancia (6-11 años)
- 425** (2,8%) → Adolescencia (12-18 años)
- 585** (3,8%) → Juventud (19 - 26 años)
- 3.669** (23,8%) → Adulthood (27 - 59 años)
- 10.256** (66,7%) → Adultos Mayores (60 años y más)

* Censo 2018

** Porcentaje del total de Población con Discapacidad Auditiva de Cali

EDUCACIÓN



* SIMAT: Sistema Integrado de Matrícula.

** Censo 2018.

ACCESO AL TRABAJO



No informa
0,1%



Buscando trabajo
2,2%



Estudiando
3,0%



Otra situación
14,1%



Trabajando
17,8%



Oficios del hogar
19,2%



Incapacitado permanentemente para trabajar
20,8%



Jubilado por pensión o renta
22,7%

* Censo 2018