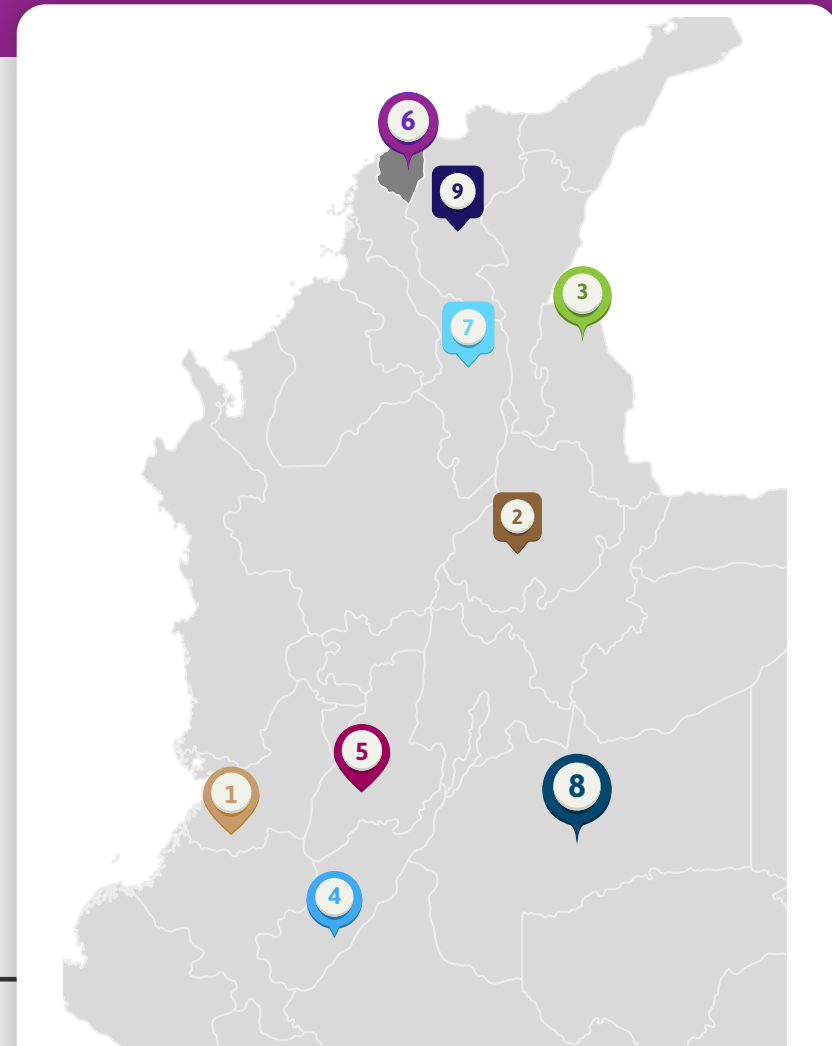


ATLÁNTICO

DATOS GENERALES



7.708
Personas con
Discapacidad
Auditiva



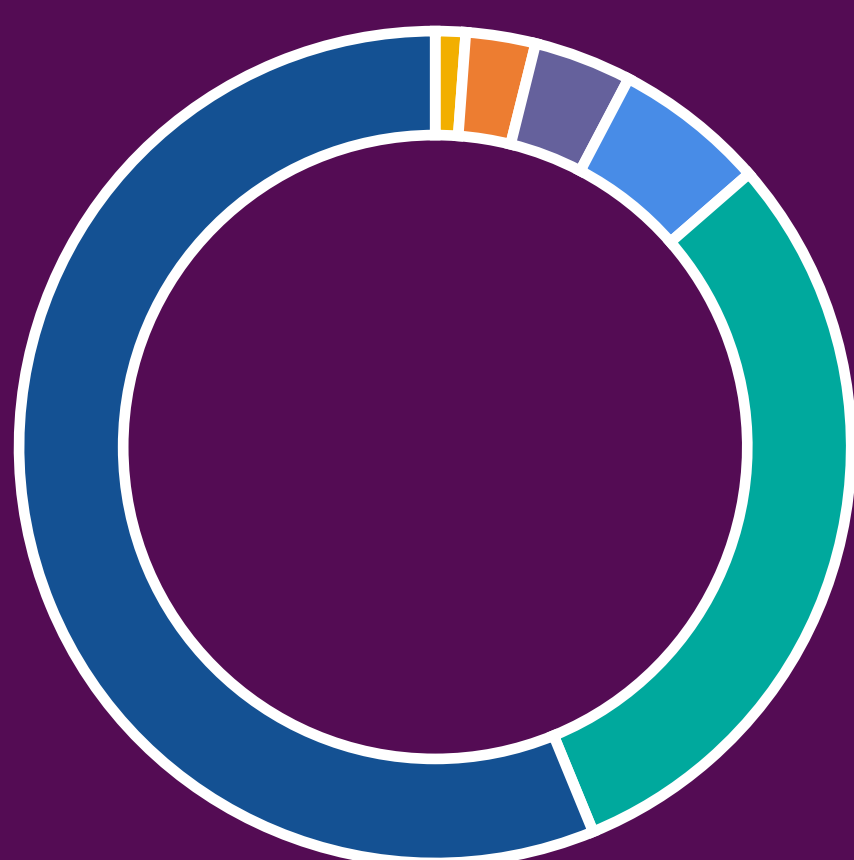
Total nacional Censo 2018



314.320
0,7% de la
población total

* Censo 2018

DISTRIBUCIÓN POR EDADES



- 156 (2,0%) → Primera Infancia (0 - 5 años)
- 301 (3,9%) → Infancia (6-11 años)
- 441 (4,8%) → Adolescencia (12-18 años)
- 607 (7,9%) → Juventud (19 - 26 años)
- 2.591 (33,6%) → Adulthood (27 - 59 años)
- 3.612 (46,9%) → Adults Mayores (60 años y más)

* Censo 2018

** Porcentaje del total de Población con Discapacidad Auditiva de Atlántico

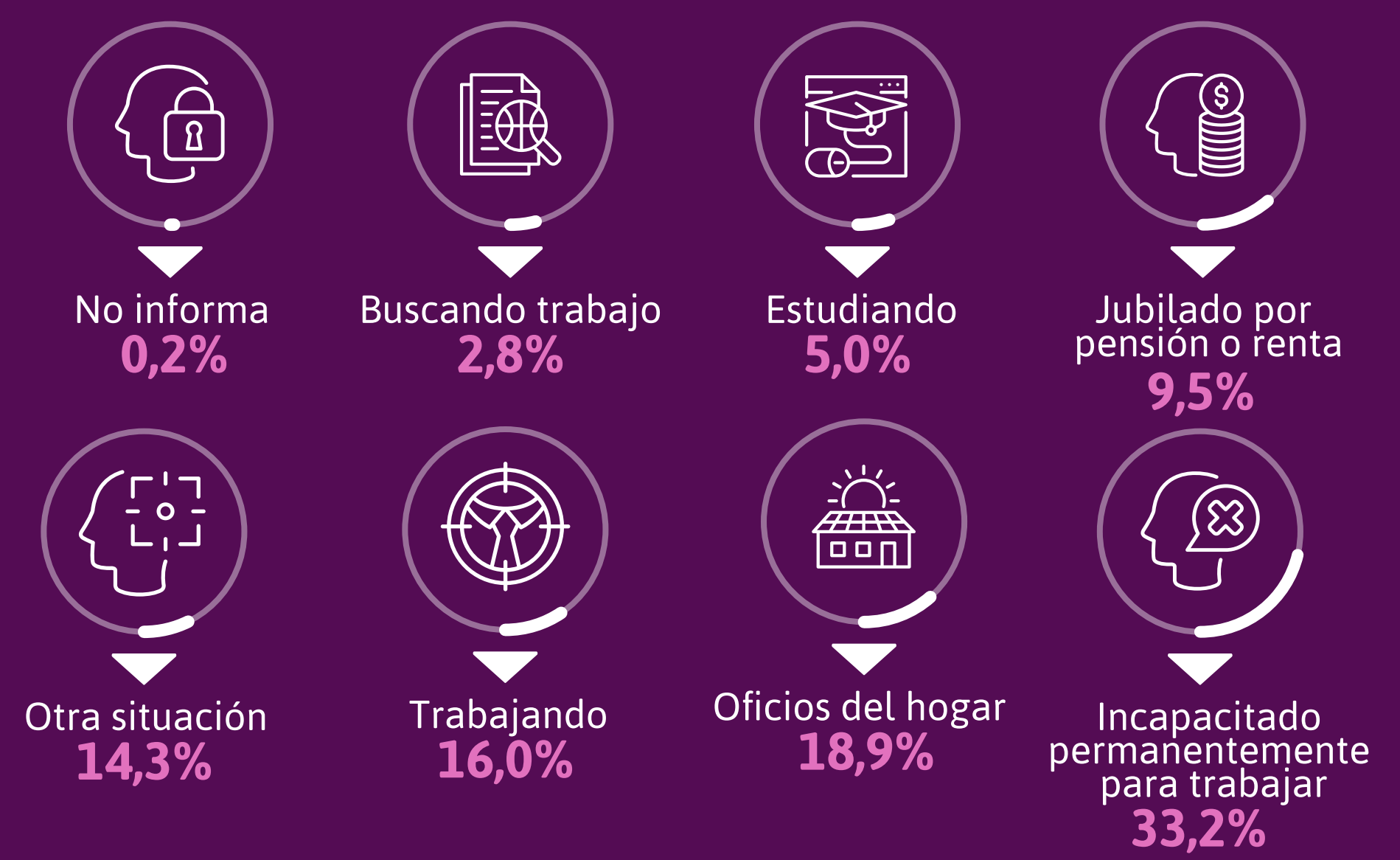
EDUCACIÓN



* SIMAT: Sistema Integrado de Matrícula.

** Censo 2018.

ACCESO AL TRABAJO



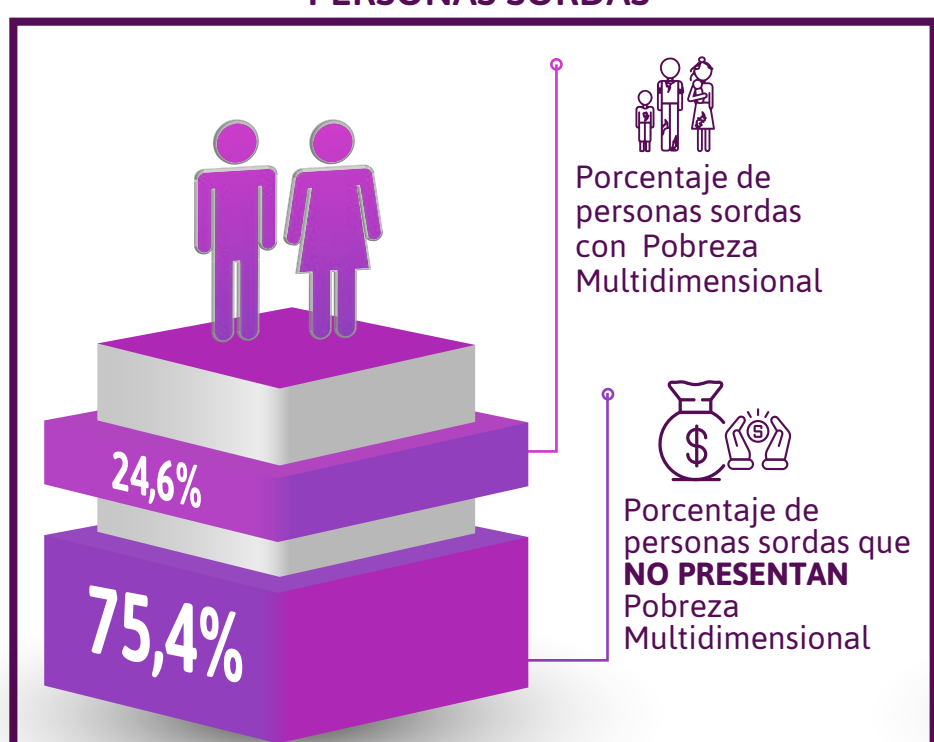
* Censo 2018

POBREZA MULTIDIMENSIONAL

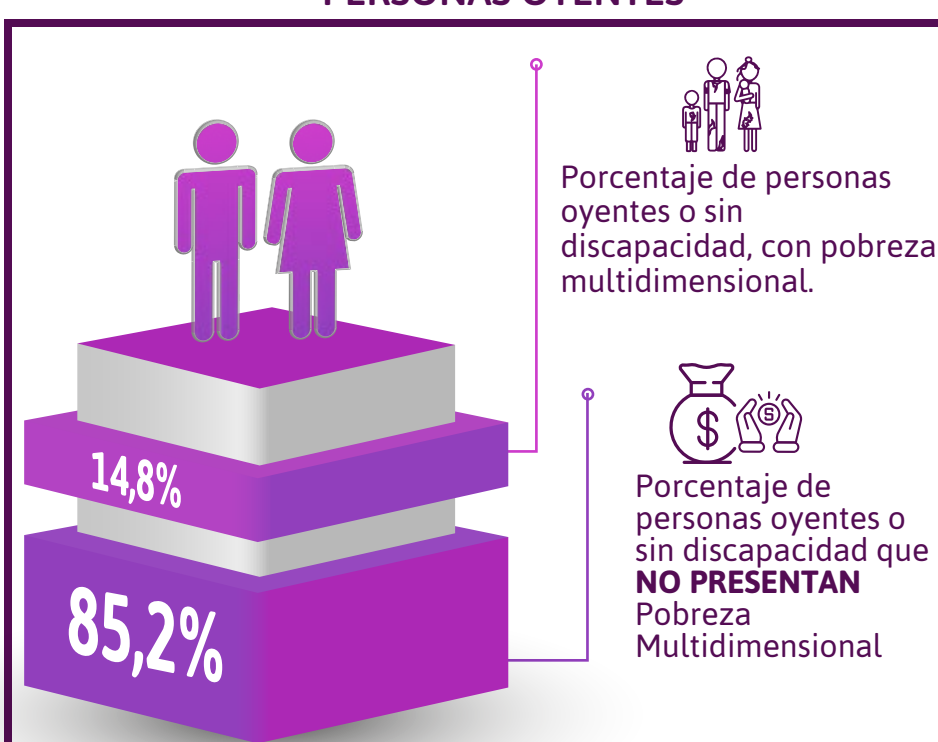
El Índice de Pobreza Multidimensional mide la pobreza a partir de cinco dimensiones distintas al ingreso:

Condiciones educativas del hogar.
Condiciones de la niñez y juventud.
Trabajo.
Salud.
Acceso a servicios públicos domiciliarios y condiciones de la vivienda.

PERSONAS SORDAS



PERSONAS OYENTES

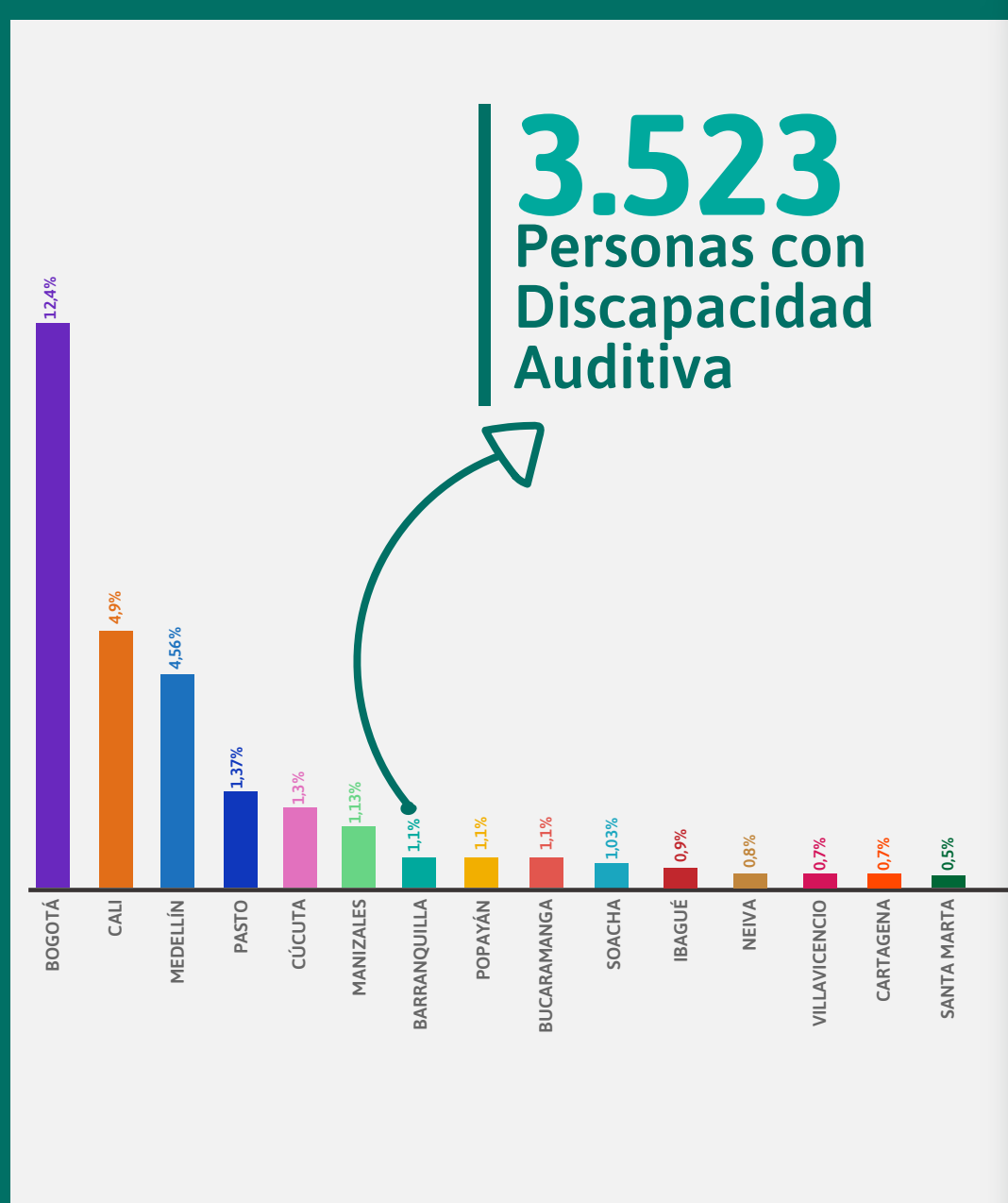


* Encuesta Nacional de Calidad Vida 2019

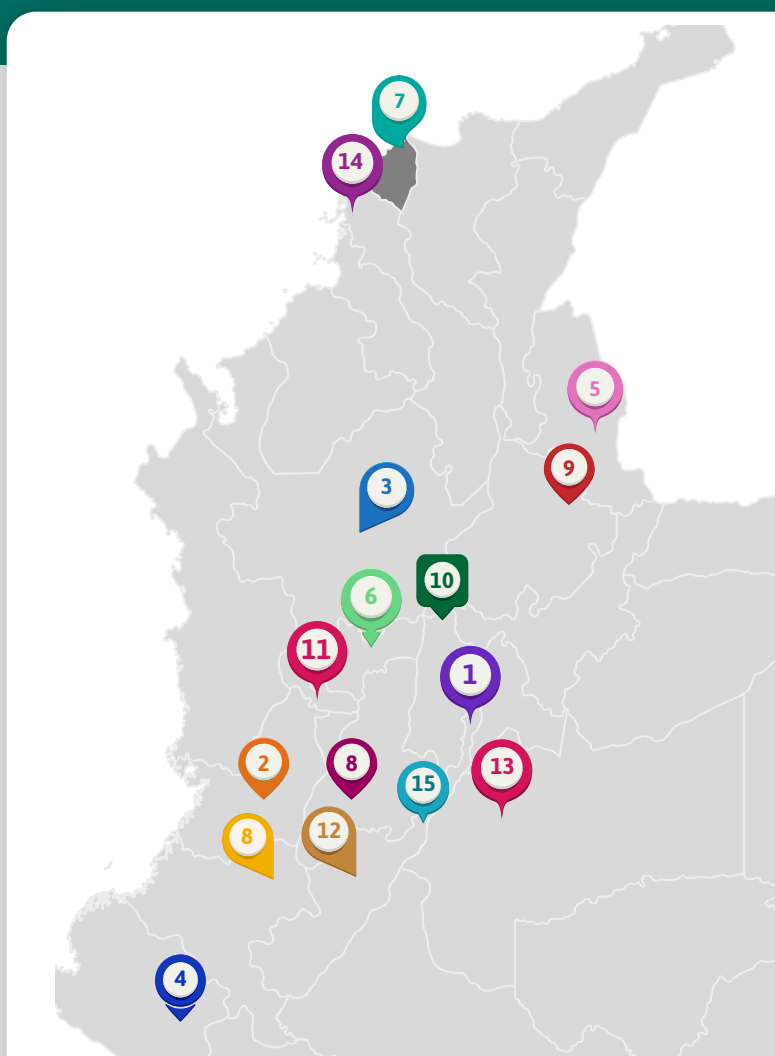
Ficha de datos poblacionales

BARRANQUILLA

DATOS GENERALES



3.523
Personas con
Discapacidad
Auditiva



Total nacional Censo 2018



314.320
0,7% de la
población total

* Censo 2018

DISTRIBUCIÓN POR EDADES



- 57** (1,6%) → Primera Infancia (0 - 5 años)
- 116** (3,3%) → Infancia (6-11 años)
- 165** (4,7%) → Adolescencia (12-18 años)
- 237** (6,7%) → Juventud (19 - 26 años)
- 1.109** (31,5%) → Adulthood (27 - 59 años)
- 1.839** (52,2%) → Adults Mayores (60 años y más)

* Censo 2018

** Porcentaje del total de Población con Discapacidad Auditiva de Barranquilla

EDUCACIÓN



* SIMAT: Sistema Integrado de Matrícula.

** Censo 2018.

ACCESO AL TRABAJO



No informa
0,3%



Buscando trabajo
1,9%



Estudiando
4,0%



Jubilado por pensión o renta
13,8%



Otra situación
16,0%



Trabajando
16,2%



Oficios del hogar
16,6%



Incapacitado permanentemente para trabajar
31,3%

* Censo 2018